



**Application pour accompagner vos patients
dans la découverte et la compréhension du diabète.**

Comprendre

Vidéos interactives sur le chemin du sucre

Apprendre

Des mini-jeux sur les bons
gestes à acquérir

Accompagner

Des repères visuels simples et
adaptés pour expliquer
la pathologie

Application uniquement
destinée à l'usage
des professionnels de santé.



Tutoriel d'utilisation

Atelier Diabète® est une application pour accompagner vos patients dans la découverte et la compréhension de leur pathologie.

Pour une meilleure expérience et compréhension, il est recommandé que les équipes soignantes assistent leurs patients tout au long des différents ateliers proposés.

**Application disponible sur tout support :
ordinateurs, table tactile ou tablettes**

L'accueil

Vous trouverez sur cette page l'intégralité des rubriques proposées.

L'ordre d'approche de ces rubriques est libre afin que vous puissiez adapter votre intervention auprès de vos patients et choisir un timing personnalisé.

Vous pouvez revenir à l'accueil à tout moment en cliquant sur le logo « Atelier Diabète® » en haut à droite.



Lorsque vous avez réalisé une étape, une icône s'affiche pour mémoriser votre parcours.

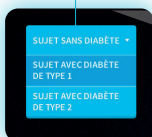


Le chemin du sucre

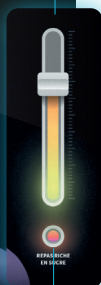
Cet atelier est une vidéo interactive décrivant le métabolisme du glucose dans le corps humain.

- Vous pouvez contrôler le timing de la vidéo en utilisant le curseur de droite.
- Le bouton bleu en haut à gauche vous permet de choisir le type de diabète et ainsi de montrer les différences entre un sujet sain et un sujet diabétique.
- La jauge indique le taux glycémique dans lequel se retrouve le personnage en fonction des étapes et de sa pathologie.
- Enfin, un dernier bouton en bas à droite vous permet de visualiser la même vidéo mais lors d'un repas riche en glucose.

Choix du type
de diabète



Curseur
de contrôle
de la vidéo



Jauge
glycémique

Choix
d'un repas
riche
en sucre





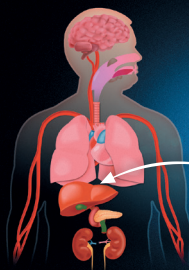
Les acteurs du diabète

Ce mini-jeu permet à votre patient de cibler les organes de son corps directement impliqués dans sa maladie.

Les organes doivent être glissés et déposés dans la zone du corps où ils sont positionnés.

LE DIABÈTE : LES ORGANES

Glissez et positionnez les organes
à leurs emplacements respectifs



Estomac



Mon hygiène de vie

Cet atelier est composé de 3 mini-jeux :

- Reconnaître les aliments à fort ou faible pouvoir sucrant
- Faire les bons choix pour une alimentation équilibrée
- Choisir son activité physique et sa régularité

Vous pouvez choisir de faire les jeux dans l'ordre de votre choix.



Reconnaître les sucres : glissez-déposez les cartes dans le groupe des aliments à fort ou faible pouvoir sucrant, les cartes s'enchaînent automatiquement.



Ma liste de course : glissez-déposez les aliments dans le panier. Si l'aliment est conseillé, le panier deviendra vert, si c'est l'inverse il sera rouge.



Mon activité physique : cliquez sur le sport de votre choix puis sur la récurrence souhaitée et validez.



Mes traitements

Le patient est souvent amené à suivre un traitement quotidien dont il ignore la plupart du temps le fonctionnement et son action sur les organes.

Afin d'en discuter simplement, vous pouvez compléter dans cet atelier, un post-it avec le nom d'un traitement et le glisser-déposer dans la famille de molécules auquel il appartient.

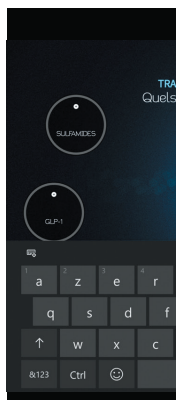
Un pop-up s'affiche illustrant l'(es) action(s) principale(s) de la famille de molécules.

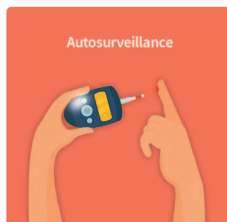
Si vous voulez montrer à nouveau une illustration vous pouvez cliquer à tout

moment sur le



correspondant.





Autosurveillance

Cet atelier prodigue des conseils sur le prélèvement capillaire avec un autopiqueur.





Les complications

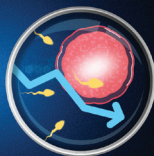
Cet atelier propose un mini-jeu illustrant les complications possibles et les suivis recommandés lorsqu'on est atteint du diabète.

Déplacez la loupe sur les zones ciblées par des complications possibles sur le corps humain :

- Yeux
- Dents
- Cœur
- Système vasculaire
- Sexe
- Pieds
- Poids

COMPLICATIONS & SUIVI

Déplacez la loupe sur les zones à suivre...



TOUS LES 3/6MOIS
HbA_{1c}/lipidique/hepatique

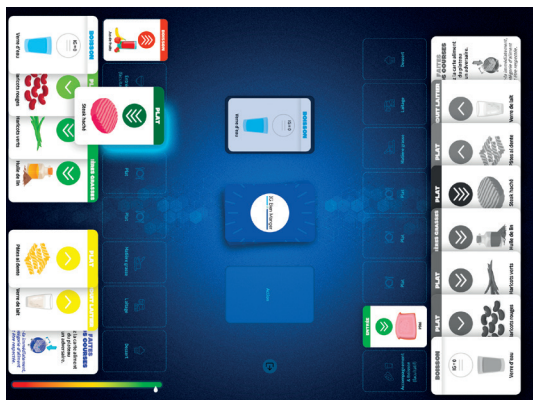


Jeu IG Bien manger

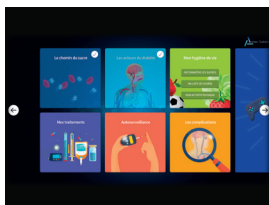
Ce jeu, en version 2 ou 4 joueurs en fonction de la taille de votre écran, permet l'apprentissage de la conception d'un repas équilibré à faible indice glycémique (IG), de manière ludique.

Jouez vos cartes habilement afin de créer un plateau repas équilibré :

- choisissez des cartes aliments pour composer votre repas
- utilisez des cartes actions pour interagir avec vos adversaires
- gagnez en ayant la jauge glycémique la plus basse possible !



L'atelier digital pour vos patients



Disponible sur tablette, table tactile et ordinateur



Pour télécharger l'application
rendez-vous sur atelierdiabete.fr

atelierdiabete2023

Application uniquement destinée à l'usage des professionnels de santé.
Atelier diabète est une marque déposée de Novo Nordisk A/S.